

# MĚSTSKÝ ÚŘAD LOVOSICE

## odbor dopravy a silničního hospodářství

Školní 407/2, 410 30 Lovosice

Naše značka: MULO 33966/2018  
Č. j.: ODSH 10155/2018  
Vyřizuje: Vladimír Krupička  
Tel/fax.: 416 571 256  
Mobil: 603 295 722  
E-mail: [vladimir.krupicka@meulovo.cz](mailto:vladimir.krupicka@meulovo.cz)  
Datum: 25. září 2018

## VEŘEJNÁ VYHLÁŠKA

### Opatření obecné povahy

#### Stanovení přechodné úpravy provozu na pozemních komunikacích

Městský úřad Lovosice, odbor dopravy a silničního hospodářství, podle ustanovení § 124, odst. 6 zákona č. 361/2000 Sb., o provozu na pozemních komunikacích a o změnách některých zákonů (zákon o silničním provozu), ve znění pozdějších předpisů, jako příslušný správní orgán na úseku silnic II. a III. tříd, místních a veřejně přístupných účelových komunikací v obvodu své rozšířené působnosti, v souladu s ust. § 171 a násl. části šesté zákona č. 500/2004 Sb., správní řád (dále jen správní řád), ve znění pozdějších předpisů

#### s t a n o v í

podle § 77 odst. 1 písm. c) a odst. 5 zákona o silničním provozu **přechodnou úpravu** provozu na pozemních komunikacích spočívající v

umístění přenosných dopravních značek:

*„B1 – Zákaz vjezdu všech vozidel v obou směrech“, „Z2 – Zábrana pro označení uzavírky“, „IP22 – Změna v organizaci dopravy“, „C3b – Přikázaný směr objíždění zde vlevo“, „IP10 – Slepá pozemní komunikace“, „IS11a – Návěst před objížděnkou“, „IS11c – Směrová tabule pro vyznačení objížděnkou“, na silnici II/237, II/246 v Libochovicích, v obci Křesín a Klapý a na místních komunikacích v Libochovicích, dle přílohy č. 1 a 2.*

*Přechodná úprava provozu na dotčených pozemních komunikacích se stanovuje na dobu od doby nabytí účinnosti tohoto opatření do 3. 10. 2018. Důvodem je uzavírka železničního přejezdu v ul. Čechova v Libochovicích a vyznačení objížděné trasy.*

Další podmínky:

1. Určené svislé dopravní značení bude osazeno podle technických podmínek **TP 66** (Zásady pro označování pracovních míst na pozemních komunikacích), bude vyhotoveno v základních velikostech a barevném provedení podle **ČSN EN 12899-1** (Stálé svislé dopravní značení), dále bude vyhotoveno v souladu se zákonem č. **361/2000 Sb.**, o provozu na pozemních komunikacích, ve znění pozdějších předpisů a s prováděcí vyhl. č. **294/2015 Sb.** ve znění pozdějších předpisů.
2. Přechodné dopravní značení bude umístěno dle přílohy č. 1 a 2 na náklady žadatele, společnosti **Strabag Rail a.s., Železničářská 1385/29, Ústí nad Labem, IČ: 25429949.**

3. Osoba odpovědná za řádné umístění dopravního značení a za jeho údržbu po celou dobu akce: **Ing. Přemysl Vacek.**

### **Odůvodnění:**

Dne 21. 9. 2018 obdržel zdejší odbor dopravy a silničního hospodářství Městského úřadu Lovosice žádost společnosti Strabag Rail a.s., Železničářská 1385/29, Ústí nad Labem o stanovení přechodné úpravy provozu na silnici II/237, II/246 a na místních komunikacích v Libochovicích., dle přílohy č. 1 a 2, z důvodu označení pracovního místa při rekonstrukci železničního přejezdu v ul. Čechova v Libochovicích.

K žádosti se dne 22. 6. 2018 a 11. 9. 2018 vyjádřil orgán Policie ČR, Dopravní inspektorát Litoměřice, č. j. KRPU-126962-1/ČJ-2018-040606, který přechodnou úpravu provozu na pozemních komunikacích odsouhlasil.

Stanovení přechodné úpravy provozu na pozemních komunikacích provedené formou umístění svislých dopravních značek, které účastníku provozu na pozemních komunikacích upravují povinnosti nad rámec obecných povinností, daných zákonem č. 361/2000 Sb. o provozu na pozemních komunikacích a o změnách některých zákonů se podle judikatury Nejvyššího správního soudu realizuje formou opatření obecné povahy podle části šesté zákona č. 500/2004 Sb. správní řád, ve znění pozdějších předpisů.

Vzhledem k tomu, že se stanovení přechodné úpravy provozu na pozemních komunikacích vztahuje k provozu v zastavěném území dotčené obce nebo může jejím stanovením dojít ke zvýšení hustoty provozu v daném místě, musí být opatření obecné povahy zveřejněno na úřední desce obecního úřadu v obci, příslušného správního obvodu, kterého se opatření obecné povahy týká.

Vzhledem ke skutečnosti, že se jedná o stanovení přechodné úpravy provozu na pozemních komunikacích, nedoručuje správní orgán návrh opatření obecné povahy a nevyzývá dotčené osoby k podávání připomínek nebo námitek.

### **Poučení:**

V souladu s § 173 odst. 2 správního řádu nelze proti opatření obecné povahy podat opravný prostředek. Opatření obecné povahy nabývá účinnosti dle ust. § 77 odst. 5 zákona o silničním provozu pátým dnem po dni vyvěšení na úřední desce.

Vladimír Krupička v. r.  
silniční technik odboru dopravy a SH  
Městského úřadu Lovosice

otisk úředního razítka

**Toto oznámení opatření obecné povahy musí být vyvěšeno nejméně po dobu 15 dnů na úřední desce městského úřadu Lovosice a Libochovice a obecního úřadu v obci Křesín a současně se zveřejní též způsobem umožňující dálkový přístup.**

po sejmutí a potvrzení prosíme o zpětné zaslání

Vyvěšeno dne: ..... Sejmuto dne: .....

Zveřejněno způsobem umožňujícím dálkový přístup dne .....

Razítko, podpis orgánu, který potvrzuje vyvěšení a sejmutí oznámení.

### **Obdrží:**

- V souladu s ust. § 172 odst. 1 správního řádu doručuje Městský úřad Lovosice toto opatření obecné povahy dotčeným osobám veřejnou vyhláškou. Doručení veřejnou vyhláškou bude provedeno v souladu s ustanovením § 25 správního řádu tak, že se písemnost vyvěsí na úřední desce městského úřadu Lovosice a Libochovice a obecního úřadu v obci Křesín a současně bude zveřejněna způsobem, umožňujícím dálkový přístup.
- Městský úřad Lovosice, odbor tajemníka, Školní 407/2, 410 30 Lovosice
- Městský úřad Libochovice, nám. 5. května 48, 411 17 Libochovice
- Obecní úřad Křesín, Křesín 77, 410 02 Lovosice

- Policie ČR, Dopravní inspektorát, Eliášova, Litoměřice
- Ústecký kraj, Velká Hradební 3118/48, 400 02 Ústí nad Labem, prostřednictvím Správy a údržby silnic Ústeckého kraje p.o., Ruská 260, 417 03 Dubí 3, provoz Litoměřice, Nádražní 29, 412 01 Litoměřice
- Strabag Rail a.s., Železničářská 1385/29, 400 03 Ústí nad Labem, IČ: 25429949

Příloha č. 1 k ODSH 10155/2018

**Libochovice**

Čechova  
R. Pokorného  
Revoluční  
Dr. Věčka  
Vrchlického  
Purkyňova

sv. Václav  
zdravotní středisko  
Náměstí svob.  
Václavský úřad  
Všech svatých

IP22 - osazena 5 předem  
IP10a  
IS11a  
IS11c  
B1+Z2  
POZOR  
ZELEZNICÍ PŘECHOD  
DRÁŽ. UZAVŘEN

Kožeňská č. 361/2000 Sb.  
\$25/1 z.č. 13/1997 Sb.

Police České republiky, jakožto dotčený orgán vydávající závazné stanovisko s předloženým návrhem souhlasí, neboť odpovídá obecným požadavkům na bezpečnost a plynulost provozu na pozemních komunikacích

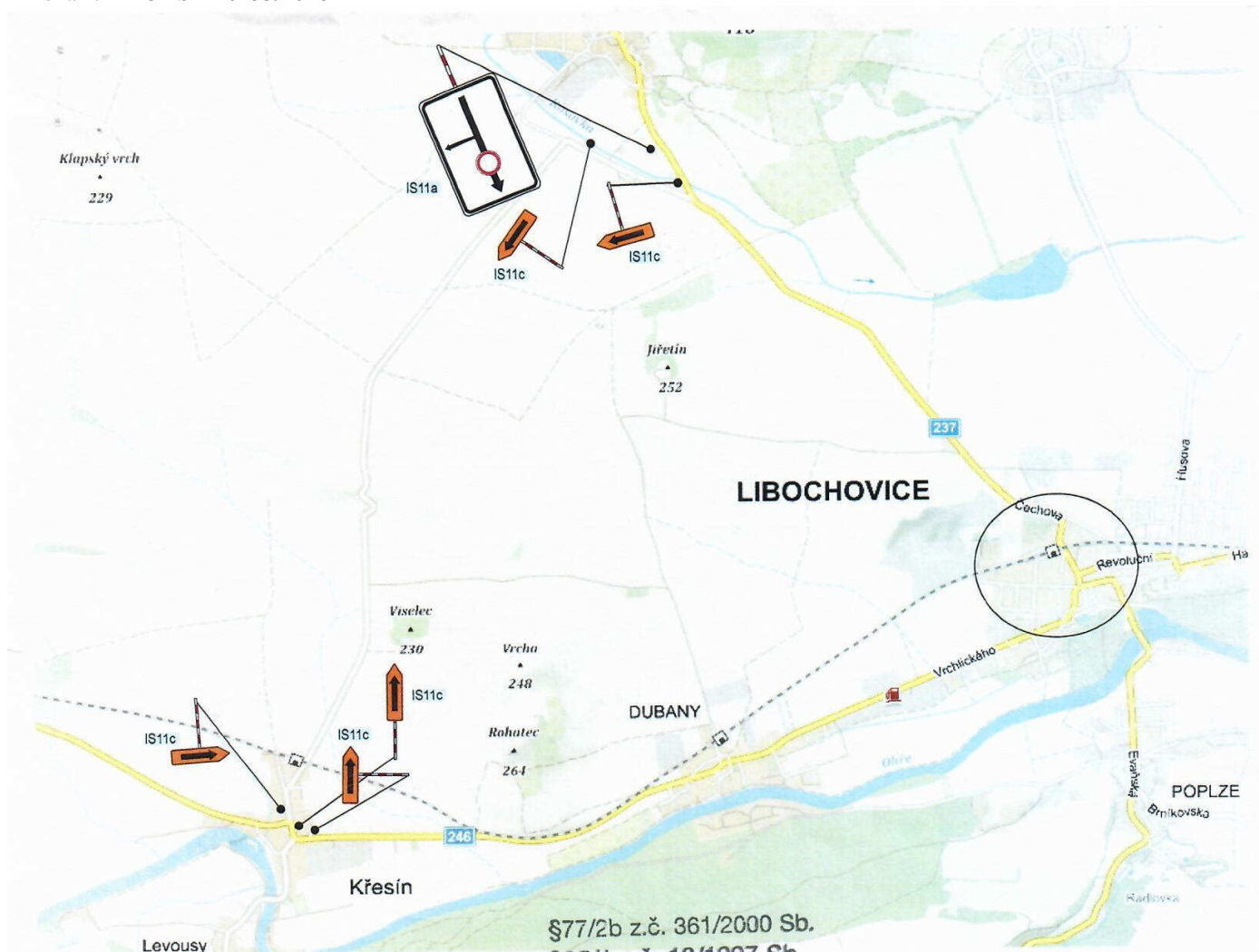
Police České republiky  
KRAJSKÉ ŘEDITELSTVÍ POLICIE  
ÚSTECKÉHO KRAJE  
ÚZEMNÍ ODBOR VNĚJŠÍ SLUŽBY  
DOPRAVNÍ INSPEKTORÁT LITOMĚŘICE

Odsouhlaseno dne: 22.6.2018  
Č. j. KRPU-126962-101-20-100-046606  
Přetnost omezena  
Podpis: *Tomír Galia*

\* PŘI PŘÍJEMU DO 3.10.2018  
m.g. 2018  
npv Tomír Galia

**Dopravní značení Litoměřice s.r.o.**  
Okna 24, 412 01 Litoměřice  
IČ: 06603076, DIČ: CZ06603076

Vypracoval: <b>Bc. Tomáš Lipš, Milan Lipš jun.</b>	Kontroloval: <b>Bc. Tomáš Lipš, Milan Lipš</b>	Vedoucí projektu: <b>Bc. Tomáš Lipš</b>
KÚ : Libochovice	Kraj: Ústecký	Datum: 04/2018
Investor: Strabag Rail a. s., Železničářská 1385/29, 400 03 Ústí nad Labem		Stupeň:
Zakázka: <b>Revitalizace tratě Louny - Lovosice</b>		Číslo zakázky: 18000000
Obsah: CELKOVÁ SITUACE - P2307 Libochovice - přechod km 18,875		Číslo přílohy: 2
		Číslo kopie:



§77/2b z.č. 361/2000 Sb.  
§25/1 z.č. 13/1997 Sb.

§24/2d

\* PRODLOUŽENO DO  
3.10.2018

11.9.2018

npor. Jaromír Galia

**POLICIE ČESKÉ REPUBLIKY**  
KRAJSKÉ ŘEDITELSTVÍ POLICIE  
ÚSTECKÉHO KRAJE  
ÚZEMNÍ ODBOR VNĚJŠÍ SLUŽBY  
DPRÁVNÍ INSPEKTORÁT LITOMĚŘICE

Odsouhlaseno dne: 22.6.2018  
Č. j. KRPU-126962-1, IČJ-20.....P.R. -040606  
Přítomnost omezena  
do: *all žádostu*

Podpis: *[Signature]*

Policie České republiky, jakožto dotčený orgán vydávající závazné stanovisko s předloženým návrhem souhlasí, neboť odpovídá obecným požadavkům na bezpečnost a plynulost provozu na pozemních komunikacích

npor. Jaromír Galia

**Dopravní značení Litoměřice s.r.o.**  
Okna 24, 412 01 Litoměřice  
IČ: 06603076, DIČ: CZ06603076

		Vypracoval: <b>Bc. Tomáš Lipš, Milan Lipš jun.</b>		Kontroloval: <b>Bc. Tomáš Lipš, Milan Lipš</b>		Vedoucí projektu: <b>Bc. Tomáš Lipš</b>	
KÚ : Libochovice		Kraj: Ústecký		Datum:		04/2018	
Investor: Strabag Rail a. s., Železničářská 1385/29, 400 03 Ústí nad Labem				Stupeň:			
Zakázka: <b>Revitalizace tratě Louny - Lovosice</b>				Číslo zakázky:		18000000	
Obsah: CELKOVÁ SITUACE - P2307 Libochovice - přechod km 18,875				Počet formátů A4:		Číslo kopie:	
				Číslo přílohy:		Měřítko:	
				1			